

GLASPAREL STRALEN

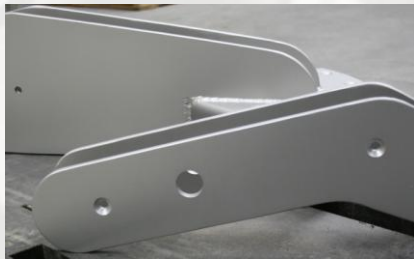
RVS, aluminium, non-ferro metalen

Roestvast staal vereist een vakkundige behandeling. TPU Services is zeer vertrouwd met de vakkundige behandeling van roestvast staal. Met name voor de voedingsmiddelen- en chemische industrie leveren wij hoogstaand specialistisch werk. Vooral in deze procesindustrie stelt men de hoogste eisen en strengste normen aan corrosiebestendig roestvast staal.



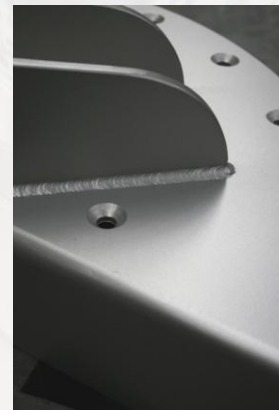
RVS Wormschroef gepareld

Glasparels kunnen op grond van hun hardheid en ronde vorm verontreinigingen en corrosie verwijderen, zonder dat het behandelde oppervlak beschadigd wordt. Omdat het glas geen chemische reactie veroorzaakt als het in contact komt met andere materialen, veroorzaken de micro-korreltjes geen corrosie. Naast het reinigen vindt tevens oppervlakte versteviging plaats.



RVS Ankerrol gepareld

Modernste RVS straalcabine in de regio Aangezien het RVS ook binnen andere industrieën ruimschoots zijn toepassing heeft gevonden, beschikt TPU Services over een volledig nieuwe RVS glasparelstraalcabine, van maar liefst 32 m². De cabine beschikt over een milieuvriendelijke automatisch glasparelrecyclinginstallatie. De gekwalificeerde vakmensen van TPU Services leveren een staaltje van specialistisch RVS glasparelstraalwerk. Uiteraard wordt in deze cabine uitsluitend en alleen RVS gestraald; de enige garantie ter voorkoming van corrosie en behoud van een constante en stralende kwaliteit.



Van groot tot zeer klein Beugels, platen, scharnieren, kappen, tanks.... Ja zelfs complete installaties kunnen binnengereden en gestraald worden. Dankzij de lengte van maar liefst 8 meter kunnen deze producten in totaliteit snel en efficiënt behandeld worden. Het resultaat: een aanzienlijke montage- en tijdbesparing. Maar ook voor de zeer kleine onderdelen kunt U bij TPU Services terecht.



RVS parkbank gepareld

Toepassingen

- Oppervlakte behandeling
- Reinigen
- Shot Peenen
- Oppervlakte ruwheid vermindering
- Cosmetisch verfraaien en afwerken
- Matten



Voor en na glasparelen